



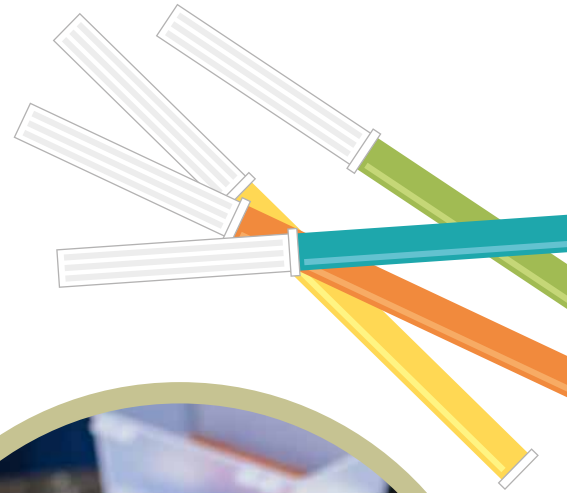
# Gweithgareddau natur

Oeddech chi'n gwybod bod cymaint o hwyl i'w gael yn gwylio ac yn creu pethau ym myd natur? Does dim rhaid mynd ymhell na gwario llawer o arian. Mae'n hawdd gwneud pethau sy'n eich helpu i weld yr adar a'r pryfed yn eich gardd, y parc neu'r lle chwarae yn well. Neu fe allech hyd yn oed greu eich trywydd natur eich hun gan adael olion i rywun arall eu dilyn.

## Sut i wneud binociwlars

### Bydd arnoch angen

- + 2 rolyn papur tŷ-bach gwag
- + Llinyn, gwllân neu ruban
- + Papur
- + Glud neu dâp
- + Deunydd i addurno eich binociwlars, e.e. paent, creon, dail ac ati (dewisol)
- + Pwniwr tyllau (dewisol)
- + Siswrn



### Beth i'w wneud

- 1 Gludo neu dapio eich dau rolyn tŷ-bach at ei gilydd yn dynn.
- 2 Rhoi stribed o bapur o gwmpas canol y ddau rolyn.
- 3 Addurno eich binociwlars! Gallwch eu peintio, eu lliwo â chreon neu roi dail drostyn nhw fel cuddliw (dewisol).
- 4 Gwneud 2 dwll yn ochrau'r ddau rolyn ryw 2 cm i lawr o'r brig.
- 5 Cymryd un pen o'r cortyn a'i fwydo trwy un o'r tyllau. Clymwch gwllwm i'w gadw yno.
- 6 Gwneud yr un fath yr ochr arall.
- 7 Ewch â'ch binociwlars gyda chi a mynd i wyluo adar. Pa adar welwch chi?



## Sut i wneud cylch bwydo grawnfwyd i'r adar

### Bydd arnoch angen

- + Glanhawr pib
- + Grawnfwyd brechwast, e.e. Cheerios

### Beth i'w wneud

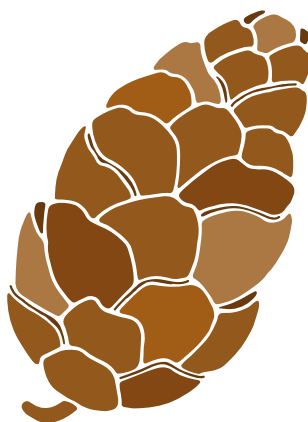
- 1 Rhowch y cylchoedd grawnfwyd ar y glanhawr pib, fel gwneud cadwyn o fwclis.
- 2 Plygwch y glanhawr pib i mewn i siâp cylch.
- 3 Trowch y ddau ben yn ei gilydd fel na all y grawnfwyd syrthio i ffwrdd.
- 4 Crogwch y cylch y tu allan fel y gall yr adar fwyta.



## Sut i wneud porthwr adar côn pinwydd

### Bydd arnoch angen

- + Côn pinwydd
- + Siswrn
- + Llinyn
- + Menyn cnau mwnci neu saim
- + Had adar
- + Darn o bren



### Beth i'w wneud

- 1 Torri darn o linydd a'i glymu wrth fôn eich côn pinwydd.
- 2 Taenu'r saim neu'r menyn cnau mwnci dros y côn pinwydd â darn o bren.
- 3 Rholio eich côn pinwydd mewn had adar fel bod yr had yn glynu wrth y côn.
- 4 Crogi'r côn y tu allan lle gall yr adar fwydo arno.

### Cofiwch

- + Pan fyddwch wedi gorffen gwneud y porthwr adar, cofiwch olchi eich dwylo.



# Sut i fynd i hela pryfed

## Bydd arnoch angen

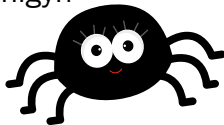
Does dim angen dim arnoch i fynd i hela pryfed, ond gallai'r rhain fod o help:

- + Dalen adnabod pryfed
- + Chwyddwydr
- + Llwy
- + Pot pryfed, pot jam neu dwb plastig clir
- + Pensil a phapur



## Beth i'w wneud

- 1 Ewch allan i'r ardd neu i lecyn gwyrdd lleol.
- 2 Craffwch yn glòs ar y cilfachau tywyll, llaith, clyd lle mae pryfed yn hoffi byw.
- 3 Chwiliwch am bryfed
  - yn y pridd
  - o dan garreg, boncyff neu bot planhigyn
  - yn y craciau mewn rhisgl coeden
  - mewn glaswellt hir
  - mewn pennau blodau
- 4 Defnyddiwch eich chwyddwydr i edrych yn glòsach ar y pryf. Codwch yn pryf yn ofalus a'i roi yn eich pot pryfed os gallwch, neu rhowch eich pot wyneb i waered drosto i'w weld yn glir.
- 5 Dysgwch beth yw'r pryf trwy ddefnyddio dalen adnabod i'ch helpu.
- 6 Tynnwch lun ohono a'i labelu os ydych yn ei adnabod. Sawl coes sydd ganddo? Beth yw ei liw?
- 7 Rhowch eich pryf yn ôl yn ofalus lle'r oedd e, a gosod unrhyw greigiau a boncyffion a symudwyd yn ôl yn eu lle.



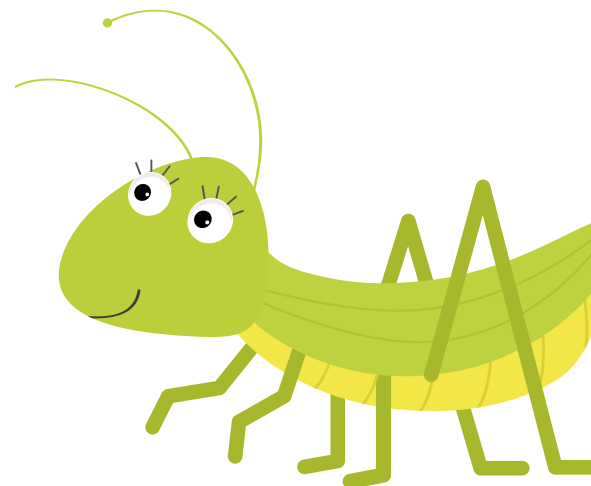
## Cofiwch

- + Pan fyddwch wedi gorffen hela pryfed, cofiwch olchi eich dwylo.



## Adeiladwch westy pryfed

Ar ôl mwynhau hela pryfed, beth am greu gwesty i bryfed a gweld pa ymwelwyr gewch chi? Gweler ein taflen 'Sut i adeiladu gwesty pryfed'.



## Sut i wneud model o fwystfil bach

### Bydd arnoch angen

- + Deunydd modelu, e.e. Play-Doh neu glai sy'n sychu
- + Cardfwrdd a glud (dewisol)
- + Deunydd naturiol, e.e. brigau, plu, dail, conau pinwydd, ac ati

### Beth i'w wneud

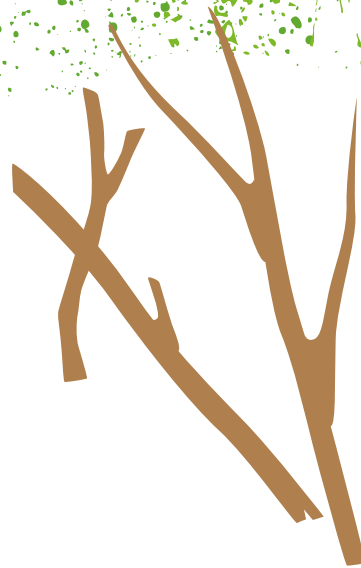
- 1 Ewch am dro yn yr ardd neu lecyn gwyrdd lleol i gasglu deunydd fel dail, brigau bach, conau pinwydd ac ati. Gnewch yn siŵr mai dim ond pethau ar lawr y byddwch yn eu codi.
- 2 Penderfynwch pa fwystfil bach yr hoffech wneud model ohono – un a welsoch chi ar helfa bryfed, efallai?
- 3 Defnyddiwch eich deunydd modelu a'r pethau y gwnaethoch eu casglu i wneud model o'ch bwystfil bach.

### Gweithgareddau ychwanegol

1. Beth am ddysgu mwy am eich bwystfil bach? Beth mae'n hoffi i'w fwyta? Beth yw eu hoff le i guddio? Allwch chi feddl am enw i'ch bwystfil bach?
2. Gnewch lun collage o'ch bwystfil bach ar ddarn o gardfwrdd gan ddefnyddio'r deunydd naturiol y daethoch o hyd iddo. Gallech wneud hynny yn ogystal â gwneud model, neu yn lle hynny os nad oes deunydd modelu gyda chi.

### Cofiwch

- + Pan fyddwch wedi cwblhau eich model neu'ch llun collage, cofiwch olchi eich dwylo.



## Sut i greu trywydd natur

Mae dilyn trywydd yn weithgaredd traddodiadol, sef gadael arwyddion neu symbolau o ddeunydd naturiol ar drywydd neu llwybr y byddwch chi'n ei greu i bobl eraill ei ddilyn. Gallwch wneud hyn ble bynnag yr hoffech – o gwmpas eich tref neu'ch pentref, yn eich parc lleol, ar y traeth, neu yn eich coedwig leol.

### Beth i'w wneud

- 1 Casglwch frigau, cerrig neu farcwyr eraill i'w defnyddio i osod trywydd. Dim ond pethau ar lawr y dylech eu codi.
- 2 Gosodwch arwyddion trywydd ar y ffordd yng nghwmni oedolyn e.e. syth ymlaen, i'r chwith, i'r dde, ddim y ffordd yma.
- 3 Gwnewch yn siŵr eu bod ar ymyl y llwybr rhag iddyn nhw gael eu bwrw gan gerddwyr eraill.
- 4 Gofynnwch i aelodau o'ch teulu ddilyn eich trywydd, i weld os gallant ddarganfod pa ffordd aethoch chi.

### Cofiwch

- + Cofiwch symud eich arwyddion trywydd oddi ar y llwybr ar ôl gorffen y gweithgaredd yma.
- + Cofiwch olchi eich dwylo ar ôl gosod eich trywydd.



#### Syth ymlaen



#### I'r chwith



#### I'r dde



#### Ddim y ffordd yma



#### Wedi mynd adre



## Sut i adeiladu ffau

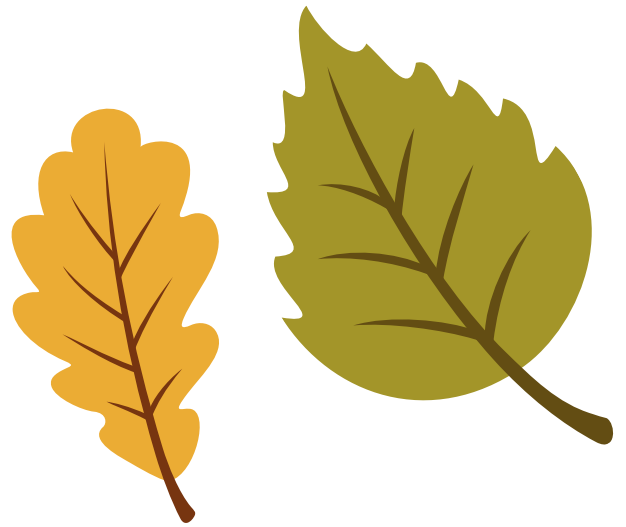
Mae llawer o greaduriaid yn gwneud eu hunain yn gartrefol yn ein gerddi, coedwigoedd a pharciau mewn lloches neu ffau. Pam na rowch chi gynnig ar wneud ffau yn eich gardd neu goedwig leol? Er y gellir gwneud hyn ar unryw adeg o'r flwyddyn, mae'n wych yn yr hydref pan fydd digon o ddail a changhennau ar lawr.

### Bydd arnoch angen

- + Coed a brigau
- + Canghennau
- + Dail

### Beth i'w wneud

Adeiladu eich ffau. Chi yw'r pensaer!



### Sut i wneud ffau wych

- 1 Adeiladu'r ffau o amgylch coeden i'w gwneud yn fwy cadarn.
- 2 Cuddliwio'r ffau fel na all neb ddod o hyd iddi.
- 3 Gwnewch yn siwr ei bod yn dal dŵr fel na all y glaw eich gwlychu.
- 4 Gwnewch yn siwr bod digon o le i chi i gyd y tu mewn iddi.

### Cofiwch

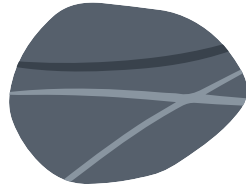
- + Cofiwch mai dim ond deunydd naturiol sydd ar lawr y dylech ei gasglu.
- + Cofiwch beidio â chodi unrhyw beth sy'n rhy fawr i'r lloches – neu i chi! Peidiwch â chodi boncyff sy'n dewach na braich oedolyn. Os nad ydych yn siŵr gofynnwch i oedolyn.
- + Cofiwch, os ydych yn adeiladu lloches unrhyw le heblaw eich gardd, i dynnu'r ffau i lawr a gadael pethau yn union fel roedden nhw. Gallwch fynd ati i greu ffau newydd bob tro y byddwch yn ymweld â'r lle.
- + Cofiwch olchi eich dwylo pan fyddwch wedi gorffen adeiladu eich ffau.



# Sut i wneud ffrâm llun ar gyfer taith gerdded natur

## Bydd arnoch angen

- + Cardfwrdd
- + Siswrn
- + Pren mesur a pen/pensel
- + Glud
- + Deunydd naturiol, e.e. brigau, dail, rhisgl, conau pinwydd bach, cregin, cerrig mân ac ati
- + Ffoto neu ddarn o bapur



## Beth i'w wneud

- 1 Ewch am dro yn yr ardd neu lecyn gwyrdd lleol i gasglu deunydd fel brigau, conau pinwydd bach, cerrig mân, dail ac ati.
- 2 Gadewch y deunydd rywle i sychu.
- 3 Defnyddiwch eich cardfwrdd i dorri siâp ar gyfer eich ffrâm luniau.
- 4 Tynnwch sgwâr hir yng nghanol eich ffrâm sydd yr un maint â'ch ffoto. Gall ymyl allanol y ffrâm fod mor fawr ag y dymunwch.
- 5 Gludwch y deunydd rydych wedi ei gasglu ar ymyl allanol y frâm luniau.
- 6 Gludwch eich llun yng nghanol y ffrâm pan fydd y ffrâm ei hun wedi sychu.



## Gweithgareddau ychwanegol

Os nad oes gyda chi ffoto, gwnewch lun o'r lle y buoch chi am dro neu gwnewch lun collage yn defnyddio rhai o'r pethau gasgloch chi, a rhoi hwnnw yng nghanol y ffram yn lle ffotograff.

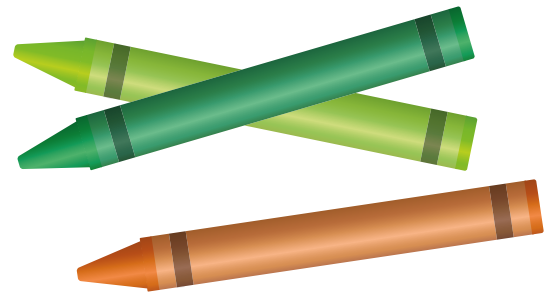
### Cofiwch

- + Cofiwch godi dim ond pethau sydd ar lawr eisoes
- + Cofiwch olchi eich dwylo pan fyddwch wedi gorffen gwneud eich ffrâm luniau.

# Sut i wneud fframiau celf natur

## Bydd arnoch angen

- + Darn o bapur neu gardfwrdd
- + Pen/pensil
- + Siswrn
- + Camera (dewisol)



## Beth i'w wneud

- 1 Tynnu siâp syml neu lun yng nghanol eich darn papur/cerdyn.
- 2 Torri'r siâp allan fel bod lle gwag yn y canol.
- 3 Ewch allan a daliwch y ffrâm yn erbyn unrhyw beth diddorol a welch. Chwiliwch eich gardd, eich tref, traeth lleol, parc neu goedwig. Gwnewch yn siwr eich bod yn edrych lan yn uchel a lawr yn isel.
- 4 Sylwch fel mae'r llun yn eich ffrâm yn newid wrth i chi ei symud o gwmpas. Wrth i chi gerdded, sylwch ar y gwahanol weadau a lliwiau y gallwch eu gweld.
- 5 Tynnwch ffotograffau o'ch ffrâm i gofnodi'r gwahanol gefndiroedd sydd i'w gweld (dewisol).

## Gweithgareddau ychwanegol

1. Ar ôl cyrraedd adre, printiwch ffotograffau neu gwnewch luniau o rai o'r pethau welsoch chi.
2. Gallech sgrifennu stori am y gwahanol weadau a welsoch. Gallech ddefnyddio llyfrau fel ysbrydoliaeth, fel *Dyn Ni'n mynd i Hela Arth*.

